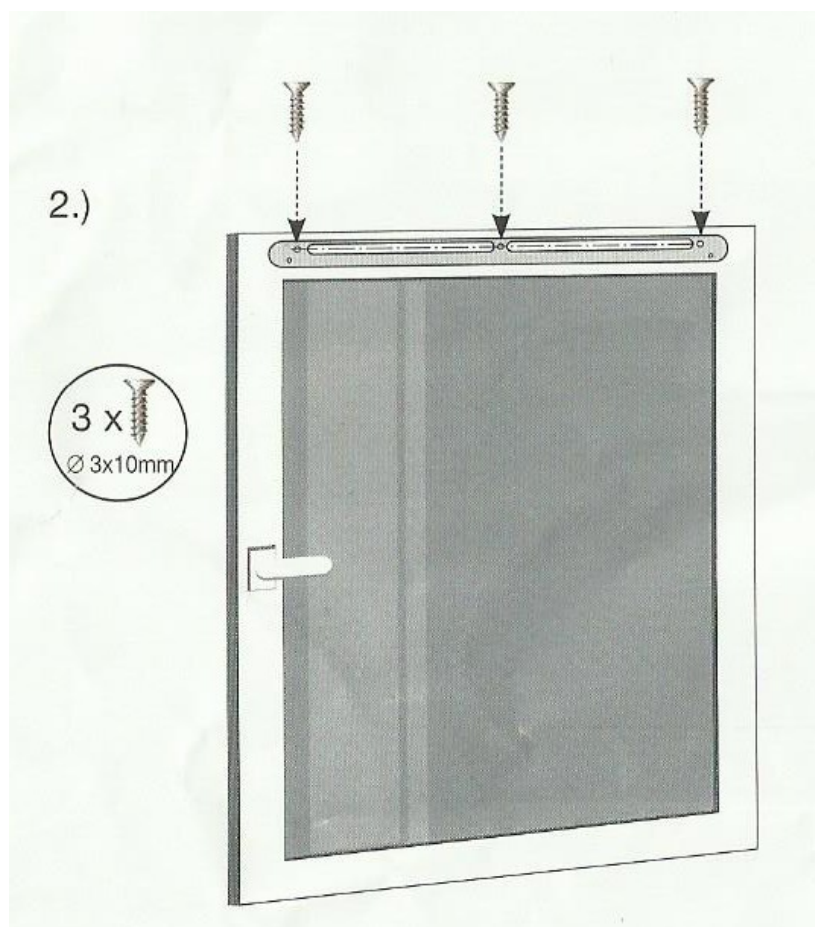
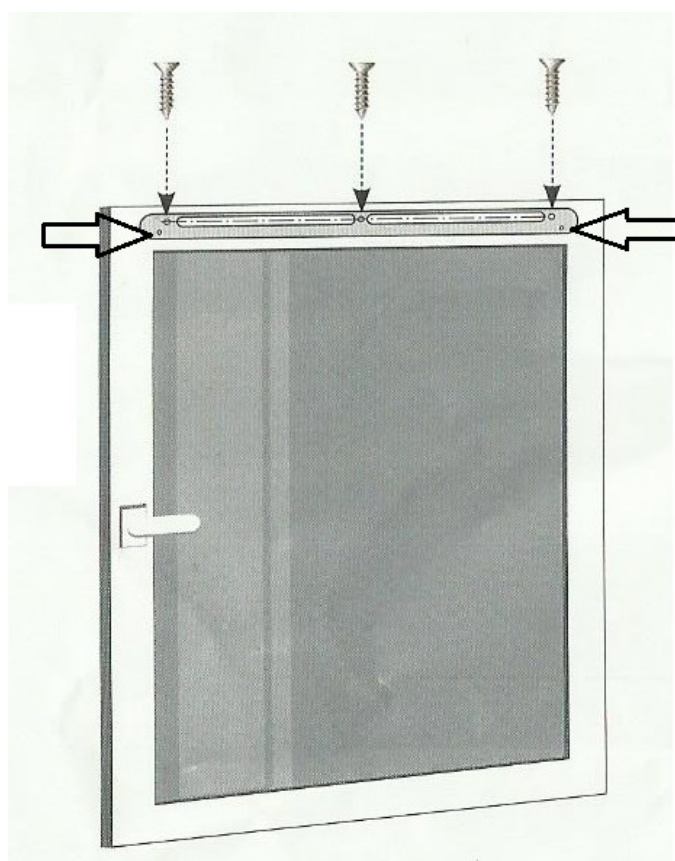


Instrukcja montażu regulatora nawiewnika AERO PLUS hygro 01

1) Po wyfrezowaniu otworów zgodnie z obrazem frezowania przykręcić podstawę nawiewnika do ramiaka wkrętami 3x10 mm, 3 wkręty



2) w zaznaczonych miejscach wykonać otwory wiertłem o średnicy 2 mm



3) Założyć regulator na podstawę i przykręcić w zaznaczonych miejscach wkrętami 3x25 mm, dwa wkręty

